

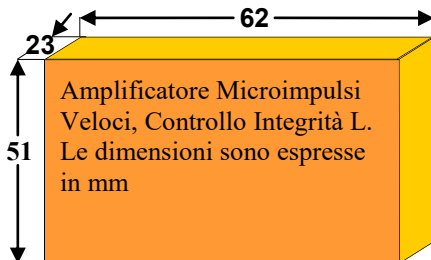
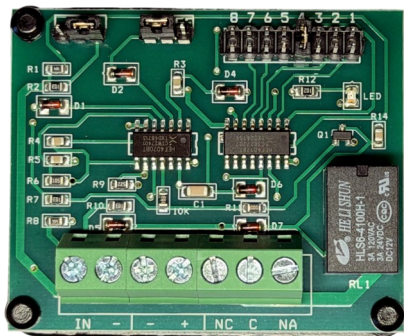


# GUIDA PRATICA

CONTATORE DI IMPULSI VELOCI E LENTI CONTROLLO LINEA

DAL 1969 Marchio registrato n. 00663069

## CONTAIMPULSI NA. NC. PER SWITCH SV-MSI



**SV-MSI** Circuito contatore di: impulsi veloci. Programmato NC controlla la **continuità di linea** vedi **J A/B**. Programmabile: da **1 a 8 impulsi veloci**; con l'intervento del relè. Utilità: **analizza gli switchallarm SS-SAL**, o qualsiasi altro sensore che emette impulsi veloci. Reset automatico entro **otto minuti** dall'ultimo impulso. Per **generare un allarme minimo 2 impulsi**. Alimentazione 12 V. Uscita relè 1 scambio 1 A 24 V. Dimensioni L60XH51XS23 mm. Peso 23 gr.

### CARATTERISTICHE TECNICHE

Alimentazione	da 11 a 15 Vcc.
Programmazione impulsi	ingresso NA oppure NC
Programmazione controllo di linea	ingresso NC. impulsi veloci
Relé contatti in allarme (2 secondi)	scambio libero 1 A. a 24 V.
Assorbimento in riposo	5 mA.
Assorbimento in allarme	25 mA.
Dimensioni	L 70 X P 55 X S 14 mm.
Peso	23 gr.

**Le vigenti normative 46/90 e successive modifiche, impongono l'installazione di componenti elettrici da parte di personale qualificato in possesso dei requisiti.**

### DICHIARAZIONE DEL COSTRUTTORE PER LA CONFORMITÀ



La **SV-MSI**: dichiara il produttore che risponde alle attuali normative europee; allo scopo di assicurare la sicurezza delle persone. Rispondendo a tutti i massimi criteri di sicurezza ed affidabilità

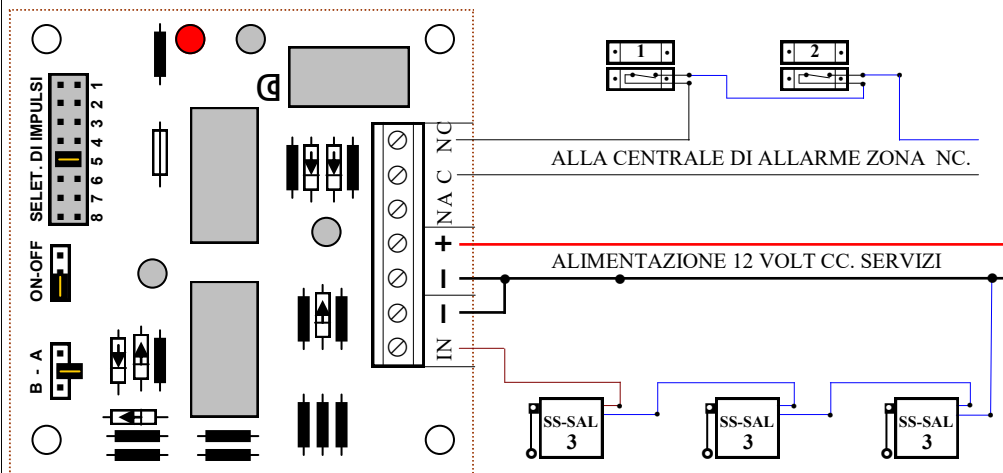


Utilizzate sempre materiali originali: Al termine della vita dell'apparato, assicuratevi che lo smantellamento sia eseguito da personale qualificato.

Securvera di Orsini Carlo ifa

Il Titolare  
*Orsini Carlo*

## ESEMPIO DI COLLEGAMENTI MISTI SWITCHALLARM E CONTATTI MAGNETICI



- 1) Consiglio: non superare **5 sensori** collegati in serie, la resistività dell'impianto, inganna il contatore, il quale conta gli impulsi on off dei sensori vicini, mentre gli impulsi dei più lontani li conterà con qualche impulso in meno. Altri consigli importanti: quando regoli (tramite lo jumper **SELET. DI IMPULSI**) gli impulsi non scendere mai al di sotto di **3 impulsi**, altrimenti anche il vento può causare un falso allarme; spinetta **B - A** tolta.
- 2) Jumper **B - A** aperto (spinetta inserita solo sul pin centrale), conta gli impulsi programmati tramite lo Jumper del **SELET. DI IMPULSI**. Qualora l'ingresso a causa di un falso contatto rimanga aperto (NA), lo considera un impulso quindi non va in allarme.
- 3) Jumper **B - A** Chiuso tra il pin centrale - e pin A; (spinetta inserita tra il pin - e il pin A), conta gli impulsi ad alta velocità, programmati tramite lo Jumper del SELET. DI IMPULSI. Questa posizione è indicata per il conteggio degli impulsi lenti e veloci prodotti da contatti come switchallarm, rotello, sintap.
- 4) Jumper **B - A** Chiuso tra il pin centrale - e pin B; (spinetta inserita tra il pin - e il pin B), conta gli impulsi ad alta velocità, programmati tramite lo Jumper del SELET. DI IMPULSI (come nella posizione punto 3). Inoltre controlla la **continuità della linea NC**; qualora la linea rimanga aperta per più di due secondi si genera l'allarme.
- 5) Selettore di autoreset, **ON - OFF**. Jumper inserito tra il pin centrale - e pin OFF l'autoreset è disattivato, significa che il contatore si ricorderà di avere ricevuto uno o più impulsi il tempo è ininfluente. Posizione sconsigliata per gli switchallarme.
- 6) Selettore di autoreset, **ON - OFF**. Jumper inserito tra il pin centrale - e pin ON l'autoreset è attivato, significa che dopo **8 minuti dall'ultimo impulso ricevuto**, si resetta (cioè dimenticherà tutto). Si predispone nuovamente ad un nuovo conteggio.
- 7) **SELET. DI IMPULSI** composto di 8 coppie di pin numerati da uno a otto, qualora inserisci il jumper al numero tre, conterà tre impulsi, al 3° terzo impulso va in allarme. Così per gli altri pin, ogni numero corrisponde al numero degli impulsi da contare. L'allarme è dato dal relè, uscita C. NC. NA. e resterà allarmato per due secondi.
- 8) Il Led si illuminerà al primo impulso, si spegnerà per reset, o per avvenuto allarme.

**SECURVERA** I.F.A. 00157 ROMA VIA MONTI TIBURTINI 510 A/1 TEL FAX 0641732941

C.C.I.A. N° 5761 - REG. DITTE 25859 DEL 31-01-1972 - PARTITA IVA 06142341004

Sito <http://www.securvera.it> e-mail: [securvera@securvera.it](mailto:securvera@securvera.it) ASSISTENZA NON STOP CELLULARE 330288886

*Antifurto, Antincendio, F.V.C.C. controllo da LAN e GSM, Automazione cancelli, brevetti avveniristici.*