

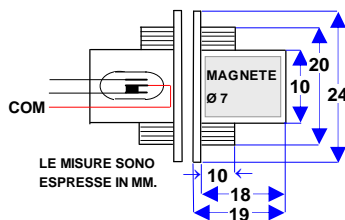
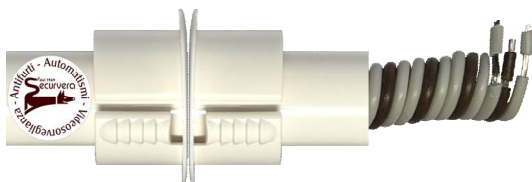


GUIDA PRATICA

CONTATTO MAGNETICO da INCASSO pEr pOrTE bI INdATE

DAL 1969 Marchio registrato n. 00663069

SF-CPS CONTATTO M. rINF.TO CiLiND. SCAMBIO



SF-CPS Contatto magnetico per infissi in ferro. Connessione a filo. Composto da 2 pezzi a forma di doppio cilindro, il fissaggio avviene per incasso forzato su apposito foro. La parte con i fili contiene contatti scambio C.NC.NA in ampolla sottovuoto in posizione NA, l'avvicinamento del magnete provoca lo scambio del contatto in posizione NC. L'altro contiene un magnete permanente alta tolleranza. Campo magnetico 20/25 mm. Corrente massima di transito 500 mA. a 30 V. Potenza massima 10 W. Temperatura di lavoro da - 25 a + 70°. Risponde alla direttiva CEI79/2. Protezione IP 67. Adatto per controllare l'apertura di infissi ferrosi. Contenitori ABS doppio cilindro, con alette di fissaggio a molla. Installazione ad incasso. Dimensioni singolo pezzo LSP19-LT38XD24XDST20XDT10 mm. Peso 13 gr.

Le vigenti normative 46/90 e successive modifiche, impongono l'installazione di componenti elettrici da parte di personale qualificato in possesso dei requisiti.

DICHIARAZIONE DEL COSTRUTTORE PER LA CONFORMITÀ

CE Securvera ifa
Dir. 1999-5-CE
Made in Italy

La **SF-CPS**: dichiara il produttore che risponde alle attuali normative europee; allo scopo di assicurare la sicurezza delle persone. Rispondendo a tutti i massimi criteri di sicurezza ed affidabilità



Utilizzate sempre materiali originali: Al termine della vita dell'apparato, assicuratevi che lo smantellamento sia eseguito da personale qualificato.

Securvera di Orsini Carlo ifa

Il Titolare

Orsini Carlo

SECURVERA i.f.a. 00157 ROMA VIA MONTI TIBURTINI 510 A/1 TEL Fax 0641732990

C.C.I.A. N° 5761 - REG. DITTE 25859 DEL 31-01-1972 - PARTITA IVA 06142341004

Sito <http://www.securvera.it> e-mail: securvera@securvera.it assistenza non stop cel l u l a r e 330288886

Antifurto, Antincendio, TV.C.C. controllo da LAN e GSM, Automazione cancelli, brevetti avveniristici.

CARATTERISTICHE TECNICHE SF-CPS

Tensione di transito	30 Vcc.
Corrente max	500 mA carico resistivo
Potenza massima	10 W.
Uscita Contatto in ampolla sottovuoto	Scambio C.NC.NA
Tempo reazione	da 30 mS Sensibilità 25 mm
Dispositivo composto da: 2 pezzi	Contatto in Ampolla e Magnete
Magnete distanziato	Distanza lavoro da 1 a 15 mm
Adatto per segnalazione aperture	Infissi in materiale ferroso
Temperatura di Funzionamento	da-20° a + 60°C.
Contenitore in ABS	stampato per pressione
Protezione	IP67
Dimensioni	LSP19-LT38XD24XDST20XDT10 mm.
Lunghezza fili	da 200 mm circa
Peso completo imballo vista	13 gr.

NB. Il contatto è progettato per segnalazione cambio di stato infissi ferrosi, da utilizzare negli impianti di sicurezza, non deve essere attaccato direttamente a bobine induttive, tipo relè eventualmente proteggere i contatti da extratensioni con [condensatore da 0,22 µF 250 V](#)

N.B. La Securvera al fine di migliorare il sistema, si riserva il diritto di apportare qualsiasi modifica, di aggiornamento ed adeguamento alle vigenti normative, senza alcun preavviso. La Securvera declina ogni responsabilità per eventuali anomalie o guasti al sistema, agli accessori o all'impianto elettrico dovuti ad una scorretta installazione, nonché all'utilizzo di componenti dalle caratteristiche tecniche errate, batterie scadute o usurate. Il presente contatto magnetico ad incasso è costruito per il controllo di aperture e chiusure di infissi costruiti in materiale ferroso, utilizzato negli impianti di sicurezza, rileva tramite campo magnetico l'apertura di porte o finestre.

Qualsiasi arbitraria modifica, oltre a causare danni irreparabili, fa decadere ogni effetto di garanzia. [I nostri prodotti sono garantiti a vita contro i difetti di fabbrica](#), eccetto i materiali soggetti a logoramento d'uso come batterie che hanno la garanzia di 24 mesi dalla data di acquisto. per la regolamentazione esatta attenersi al certificato di garanzia che accompagna il prodotto.

SECURVERA i.f.a. 00157 ROMA VIA MONTI TIBURTINI 510 A/1 TEL Fax 0641732941

C.C.I.A. N° 5761 - REG. DITTE 25859 DEL 31-01-1972 - PARTITA IVA 06142341004

Sito <http://www.securvera.it> e-mail: securvera@securvera.it assistenza non stop cel l u l a r e 330288886

Antifurto, Antincendio, TV.C.C. controllo da LAN e GSM, Automazione cancelli, brevetti avveniristici.