



GUIDA PRATICA

RELÈ AMPLIFICATO 12 V. X USCITE IMP. P.P. 1 SCAMBIO 3 A

DAL 1969 Marchio registrato n. 00663069

SS-MIP RELÈ 12 V. 1 SCAMBIO USCITE IMP. P.P.



SS-MIP Circuito con relè amplificato ad uno scambio. Interfaccia per l'accoppiamento di circuiti con uscita impulsiva, trasforma gli impulsi in passo passo (bistabile), un impulso apre, un impulso chiude. ingresso 12 V. diretti, o con resistenza da 1,2 K Ω , utile per uscite Led. Protetto contro inversione di polarità. Segnalazione funzioni tramite led. Alimentazione 12 Vcc.. Bobina resistenza 720 Ω . Relè 1 scambio 3 A 24 V. Attenzione qualora il relè deve azionare un carico induttivo: Bobine trasformatori ed altro, proteggere i contatti da opportuno condensatore spegna scintille. Montaggio a giorno. Provvisto di 4 fori da 3 mm per il fissaggio. Dimensioni L49XL25XH17 mm. Peso 17 gr.

Le vigenti normative 46/90 e successive modifiche, impongono l'installazione di componenti elettrici da parte di personale qualificato in possesso dei requisiti.

DICHIARAZIONE DEL COSTRUTTORE PER LA CONFORMITÀ



Il costruttore dichiara che: **SS-MIP** risponde alle attuali normative europee; allo scopo di assicurare la sicurezza delle persone. Rispondendo a tutti i massimi criteri di sicurezza ed affidabilità

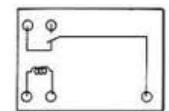
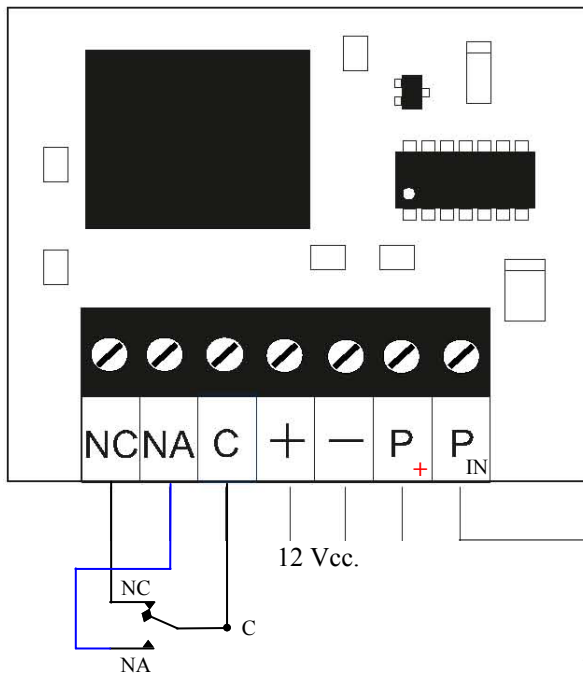


Utilizzate sempre materiali originali: Al termine della vita dell'apparato, assicuratevi che lo smantellamento sia eseguito da personale qualificato.

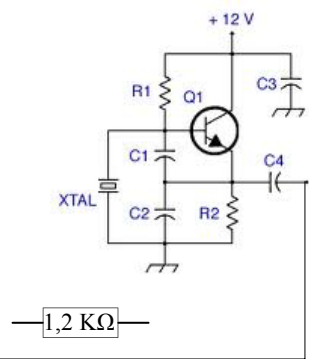
Securvera di Orsini Carlo ifa

Il Titolare

Orsini Carlo

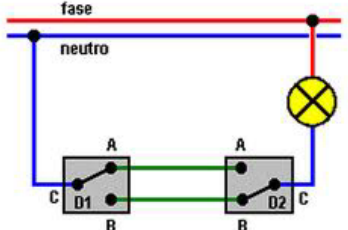
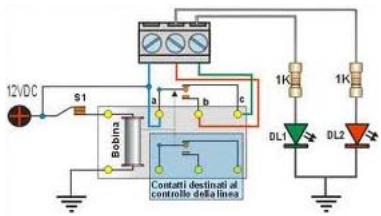
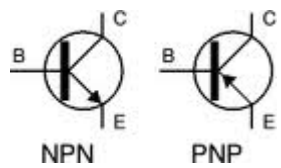
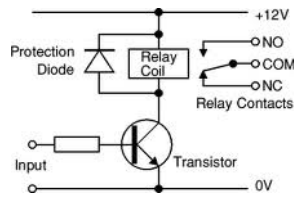
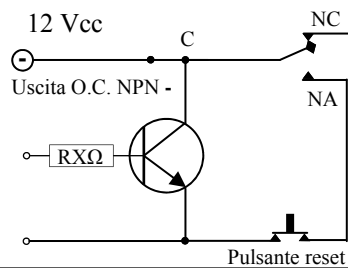
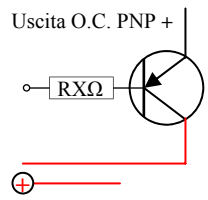


Struttura Relè



Esempio di un segnale impulsivo, proveniente da un oscillatore

Vari esempi di utilizzo Fig 1 = utile per trasformare un segnale impulsivo alto + 12 V. basso - (come un led pulsante, oppure un qualsiasi segnale intermittente; è ininfluenza il tempo dell'impulso alto + e quello dell'impulso basso -), Un impulso eccita il relè, il successivo lo diseccita, in realtà si comporta come un comune relè passo, passo, accendiluci. Può azionare un temporizzatore per ottenere un tempo operativo tra un impulso e l'altro, l'utilizzo di questi circuiti è inventiva e personale, sono realizzati per l'antifurto ma l'uso è infinito.



SECURVERA I.F.A. 00157 ROMA VIA MONTI TIBURTINI 510 A/1 TEL FAX 0641732990

C.C.I.A.A. N° 5761 - REG. DITTE 25859 DEL 31-01-1972 - PARTITA IVA 06142341004

Sito <http://www.securvera.it> e-mail: securvera@securvera.it ASSISTENZA NON STOP CELLULARE 330288886

Antifurto, Antincendio, FV.C.C. controllo da LAN e GSM, Automazione cancelli, brevetti avveniristici.