

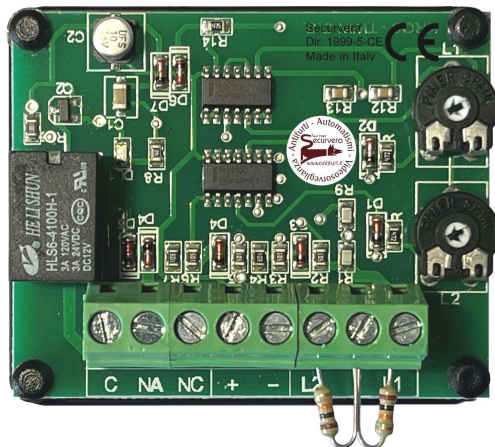


# GUIDA PRATICA

AMPLIFICATORE PER INERZIALI E VIBBRATORI

DAL 1969 Marchio registrato n. 00663069

## AMPLIFICATORE PER INERZIALI SS-TWN



**SS-TWN** Modulo **amplificatore** per **sensori inerziali ST-IN4** e qualsiasi altro sensore che emette **impulsi veloci da 3 a 30 millisecondi**. Dispone di **due linee bilanciate**, con regolazione separata della sensibilità. La eccitazione del Relè dipende dagli impulsi analizzati come da sensibilità regolata, oppure da sbilanciamento superiore a 1". Uscita relè 3 A 24 Vcc. Carico Resistivo. Alimentazione 12 Vcc. Analizza linea integra ed amplifica segnali veloci da **Variazioni Resistive**, supporta massimo 5 sensori, ad una distanza di 200 metri. Completo di basetta di fissaggio. Dimensioni L62XL51XH25 mm. Peso 36 gr.

Le **venti normative 46/90 e successive modifiche**, impongono l'installazione di componenti elettrici da parte di personale qualificato in possesso dei requisiti.

**DICHIARAZIONE DEL COSTRUTTORE PER LA CONFORMITÀ**



Securvera ifa  
Dir. 1999-5-CE  
Made in Italy

La **SS-TWN**: dichiara il produttore che risponde alle attuali normative europee; allo scopo di assicurare la sicurezza delle persone. Rispondendo a tutti i massimi criteri di sicurezza ed affidabilità



Utilizzate sempre materiali originali: Al termine della vita dell'apparato, assicuratevi che lo smantellamento sia eseguito da personale qualificato.

Securvera di Orsini Carlo ifa

Il Titolare  
*Orsini Carlo*

**SECURVERA** I.F.A. 00157 ROMA VIA MONTI TIBURTINI 510 A/1 TEL FAX 0641732990

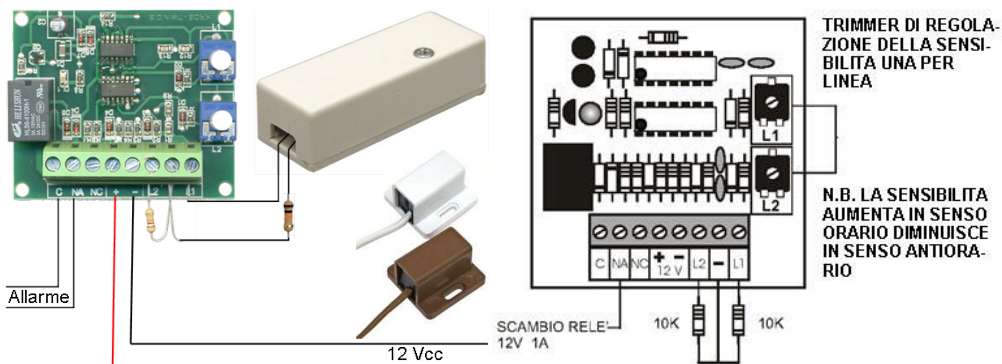
C.C.I.A.A. N° 5761 - REG. DITTE 25859 DEL 31-01-1972 - PARTITA IVA 06142341004

Sito <http://www.securvera.it> e-mail: [securvera@securvera.it](mailto:securvera@securvera.it) ASSISTENZA NON STOP CELLULARE 330288886

*Antifurto, Antincendio, F.V.C.C. controllo da LAN e GSM, Automazione cancelli, brevetti avveniristici.*

## SS-TWN DOPPIO AMPLIFICATORE PER SENSORI INERZIALI

Questa scheda è compatibile con centrale di allarme via filo di **qualsiasi marca** e tipo. Controlla **2 Linee bilanciate** con regolazione di sensibilità indipendente. Gestisce 1/5 sensori per linea, controlla ed amplifica impulsi veloci in proporzione alla sensibilità regolata per singola linea. Controlla l'integrità delle linee sulla variazione momentanea o stabile del valore resistivo di 10 K $\Omega$ . Lo sbilanciamento o gli impulsi del/dei sensori collegati provoca l'eccitazione del relè segnalata da Led, con il cambio di stato C.NC.NA. per 2,5 Sec. Nota qualora si superino i 200 metri di filo e 5 sensori collegati, la regolazione della sensibilità non è più garantita anche se funziona perfettamente. Il Circuito è stato progettato per **analizzare impulsi veloci** e amplificare microimpulsi. Quindi adatto a leggere impulsi da 3 a 30 mS provenienti da sensori inerziali e vibratori. Particolarmente adatti a proteggere pareti, inferriate, vetrate, strutture rigide, porte in ferro, scaffali, altro da scasso, trapano altro.



### CARATTERISTICHE TECNICHE E FUNZIONALI

Tensione d'ingresso Alimentazione	12 Vdc +/- 10 %
massimo assorbimento Relè attratto	20 mA riple 1,5 mV.
Ingresso di morsetto L1 Contatto Impulsi veloci	da 3 a 30 mS.
Ingresso di morsetto L2 Contatto Impulsi veloci	da 3 a 30 mS.
Massa di riferimento degli ingressi	Morsetto - Negativo
Relè di uscita 1 a 24 Vcc/ca	C. NC. NA. Libero
Tempo di Allarme Relè Eccitato	2,5 Secondi
Regolazione sensibilità	Separata per ogni linea attivato
Led funzioni acceso relè	Diodo 1 A 400 V.
Protezione inversione polarità	-20° + 75° C
Temperatura di Funzionamento	Materiale plastico
Basetta di fissaggio	a giorno
Circuito stampato	H 62X L 51 X S 25 mm.
Dimensioni	36 gr
Peso	