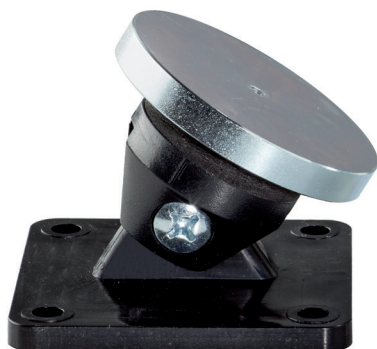




SF-B5C



modelli certificati
certified models
UNI EN 1155:2003

MODELLO / MODEL **S01**

L'**ANCORAGGIO S01** viene normalmente fornito con la maggior parte degli elettromagneti da 500 e 1000 Newton, mentre per i modelli da 1500 Newton solo su specifica richiesta.

Il diametro del disco è 5mm maggiore dell'elettromagnete al quale viene abbinato, per consentire maggiore superficie di contatto.

Il disco può essere orientato di $\pm 60^\circ$ rispetto alla propria base. Il disco in acciaio è montato su un apposito ammortizzatore in grado di assorbire parte dell'impatto causato dalla porta in apertura. L'elasticità dell'ammortizzatore consente inoltre un perfetto adattamento del disco al magnete.

KEEPER PLATE S01 is generally supplied with most of the electromagnets of 500 and 1000 Newton, while for models of 1500 Newton it's supplied on specific request only.

In order to grant the widest contact surface, the diameter of the keeper plate is 5 mm larger than the combined electromagnet.

The keeper plate can be oriented of more or less 60° from its base. The steel disc is placed on a special shock absorber which reduces the impact due to the door opening. The elasticity of the absorber allows a perfect adaptation of the disc to the magnet.



MODELLO / MODEL **S2**

Il **MODELLO S2**, normalmente fornito con ancoraggio snodato S01, è dotato di pulsante di sgancio e circuito di protezione. È disponibile con forza di tenuta da 500 o 1000 Newton 24Vdc standard. I fili per l'alimentazione elettrica possono entrare dal fondo o lateralmente tramite apposite linguette a strappo. La base (nera) per il fissaggio del magnete ed il coperchio (bianco), sono in materiale plastico. La scelta mirata dei materiali ha reso il prodotto leggero ed allo stesso tempo robusto. Il design compatto rende il **MODELLO S2** particolarmente gradevole anche nelle installazioni dove l'estetica è importante.

VARIANTI ED ACCESSORI DISPONIBILI: • Sensore "stato porta" (solo 500N) • Tensione di alimentazione diversa • Tensione di alimentazione ac.

MODEL S2 is generally supplied with adjustable keeper plate (S01), a release button and protection circuit. It's available with holding force of 500 or 1000 Newton, 24Vdc. Power supply wires can enter from down or from the sides via special tear-off tabs. Both the base for the fixing of the magnet (black) and its cover (white) are made of plastic material. The attention in the choice of the materials has realised a light but strong product. Its compact design results particularly pleasant also in places where estetic is important.

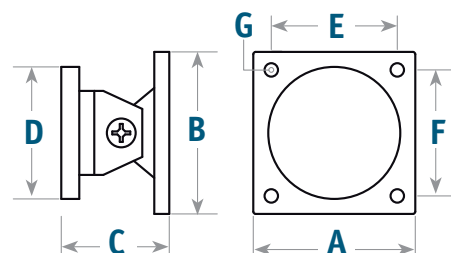
VARIANTS AND AVAILABLE ACCESSORIES: • Door status (reed) for 500 Newton only • Different supply voltage • ac supply voltage

MODELLO / MODEL

S01
**FERMI Elettromagnetici
PER PORTE TAGLIAFUOCO**
**ELECTROMAGNETIC
FIRE DOOR HOLDERS**
DIMENSIONI / DIMENSIONS

| TIPO / TYPE | A | B | C | D | E | F | G |
|---------------|----|----|----|----|----|----|-----|
| S01060 | 65 | 65 | 46 | 55 | 50 | 50 | ø 6 |
| S01110 | 65 | 65 | 47 | 65 | 50 | 50 | ø 6 |

dimensioni in mm / dimensions in mm



MODELLO / MODEL

S2**DIMENSIONI / DIMENSIONS**

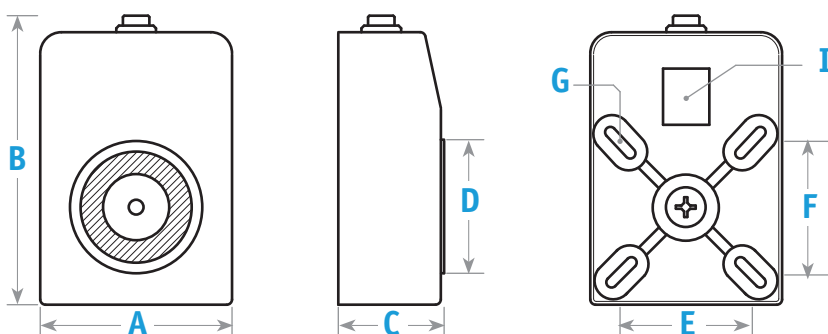
dimensioni in mm

I = foro per passaggio fili di alimentazione

dimensions in mm

I = hole for power supply wires

| TIPO / TYPE | A | B | C | D | E | F | G | I |
|---------------|----|-----|----|----|----|----|--------|-------|
| S20050 | 72 | 105 | 40 | 50 | 52 | 52 | 6,5x12 | 16x22 |
| S20110 | 72 | 105 | 52 | 60 | 52 | 52 | 6,5x12 | 16x22 |

**DATI TECNICI / TECHNICAL DETAILS**

| TIPO / TYPE | forza holding force | alimentazione power supply | assorbimento rated current |
|---------------|------------------------|-------------------------------|-------------------------------|
| | N | Vdc | mA |
| S20050 | 500 | 24 | 60 |
| S20110 | 1000 | 24 | 100 |

COME ORDINARE / HOW TO ORDER

| S2 | Variante Variant | | | | Alimentazione Power supply | | Ancoraggio Keeper plate | |
|----|---------------------|---|---|---|-------------------------------|---|----------------------------|---|
| | S | 2 | 0 | 0 | 5 | 0 | 0 | 1 |

Variante / Variant

0 = costruzione standard / standard design

1 = senza diodi / without diodes

2 = ingresso in ac / ac power supply

3 = senza diodi, senza pulsante / without diodes, without release button

9 = con contatto di "stato porta" / door status circuit (reed)

Alimentazione / Power supply

0 = 24 V

1 = 12 V

2 = 48 V